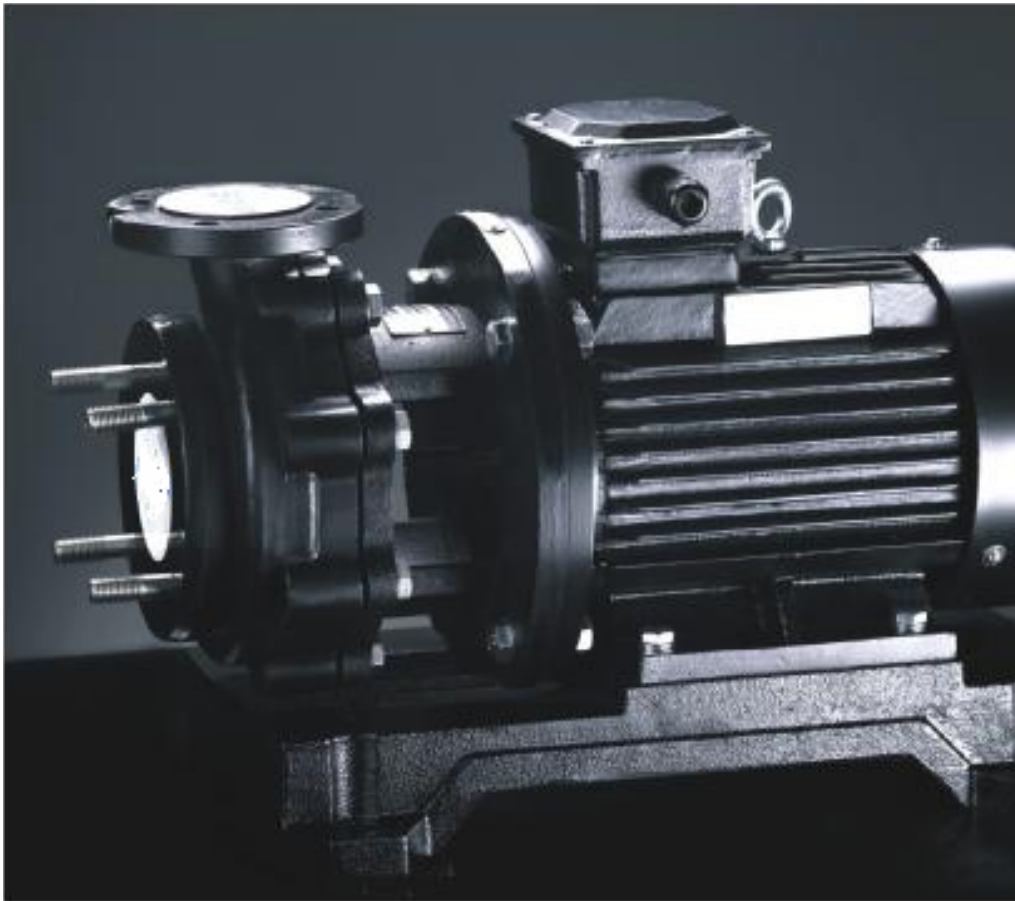


**SZ**

---

50Hz

氟塑料离心泵



中泵泵业有限公司

# 公司简介

Company Profile

中泵泵业有限公司，是一家生产销售不锈钢多级离心泵和恒压供水设备和泵用自动电子压力开关的企业。公司建立了完善的营销服务网络，在不断满足国内市场需求的同时积极出口海外市场，产品广泛应用增压，工业应用，水处理，生活供水，空调水循环，供暖，消防系统，地下水供应，污水废水处理，化工行业和海水淡化等诸多领域。

主导产品有：不锈钢轻型多级离心泵，无负压变频供水设备、恒压变频供水设备。轻型卧式多级离心泵，空调专用泵，污水污物潜水电泵，不锈钢多级深井潜水电泵，自吸式气液混合泵，浸入式多级离心泵，管道循环泵，轻型不锈钢卧式单级离心泵，端吸离心泵、不锈钢卧式单级离心泵，不锈钢卧式单级离心泵，无堵塞自吸式排污泵，消防泵，磁力泵，计量泵，泵用电子压力开关等产品。

中泵泵业有限公司

服务热线：400-600-8144

电子邮箱:pump\_cn@163.com

网 址：www.pump-cn.com

# 目录

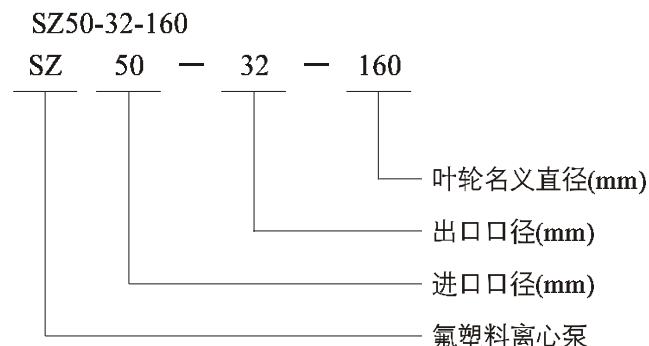
## 总体数据

型号含义	3
结构特点	3
典型应用	3
运行条件	3
电 机	3
曲线条件	3
性能曲线	3
安装条件	3

## 技术数据

性能范围	4
性能参数表	4
截面图	5
零件材料	5
SZ25/SZ40/SZ50	6
SZ65	7
SZ80	8
安装图	9
F46、F26材料的耐腐蚀性能表	10

## 型号含义



## 结构特点

- SZ系列泵为单个叶轮离心泵，其轴向为吸入口，径向为排出口。
- 结构简单，泵轴与叶轮为直联式。
- 连接方便，进、出口均为标准法兰连接。
- 泵过流部件采用氟塑料（F26、F46），辅助件采用铸件（HT200）。

## 典型应用

- 任何浓度的酸、碱、盐溶液、强氧化剂、有机溶剂等强腐蚀性介质。
- 石油、化工、农药、酸洗、染料、造纸、电镀等行业。

## 运行条件

- 不含固体颗粒或纤维的稀薄的介质；
- 介质温度：-20℃~120℃；
- 介质密度最大 $1.35 \times 10^3 \text{kg/m}^3$ ；
- 环境最高+40℃；
- 海拔最高1000m；
- 系统最高压力10bar。

## 电机

- 电机为全封闭，风冷式二极电机；
- 防护等级：IP55；
- 绝缘等级：F；
- 标准电压：50Hz，3×380V

## 曲线条件

- 曲线公差符合ISO 9906，附录A。
- 所有曲线都基于50Hz，3×380V，电机在恒速2900r/min时的测量值。
- 所有测量都是用温度20℃不含气体的水进行的，曲线适用于运动粘度 $1 \text{mm}^2/\text{s}$ 。
- 泵的使用参照加粗曲线的性能范围，以防流量过大使电机过载。
- 在泵输送的液体密度超出运行条件范围时，必须相应地用较高输出功率的电机。

## 性能曲线

- Q/H：表示额定转速时的流量和扬程曲线；
- 功率曲线：P2表示介质密度为 $1 \times 10^3 \text{kg/m}^3$ 时的输入功率；
- 效率曲线：Eta表示泵的效率。

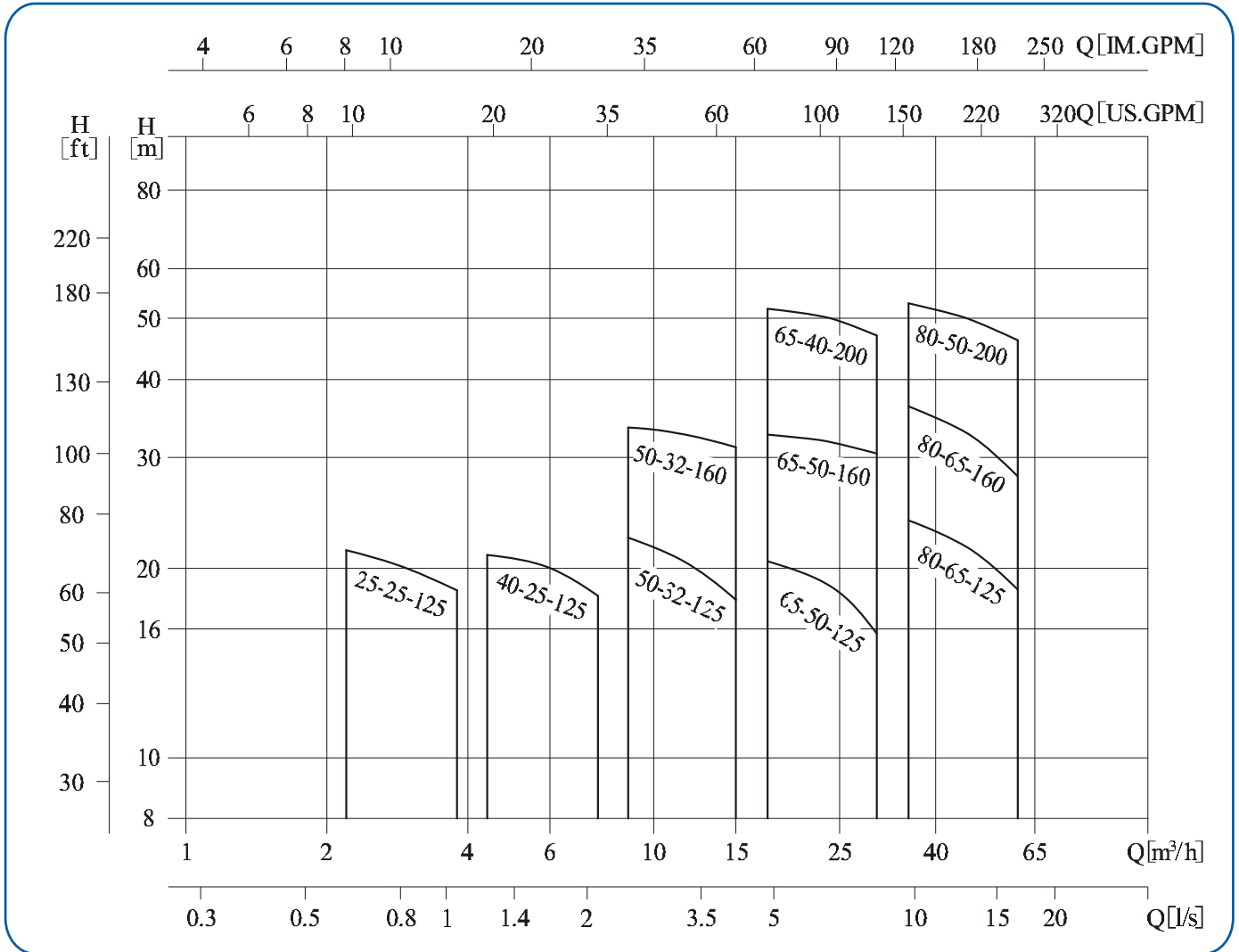
## 安装条件

- 泵的安装要保证泵在使用时不受系统管路张力的影响；
- 泵应坚固在平稳的水平基座上；
- 为保证电机的正常运转，泵要安装在具有良好通风条件，并防冰冻的位置；
- 电气接线装置应保证泵不受缺相，电压不稳，漏电和过载的损害。

# 技术数据

## 性能范围

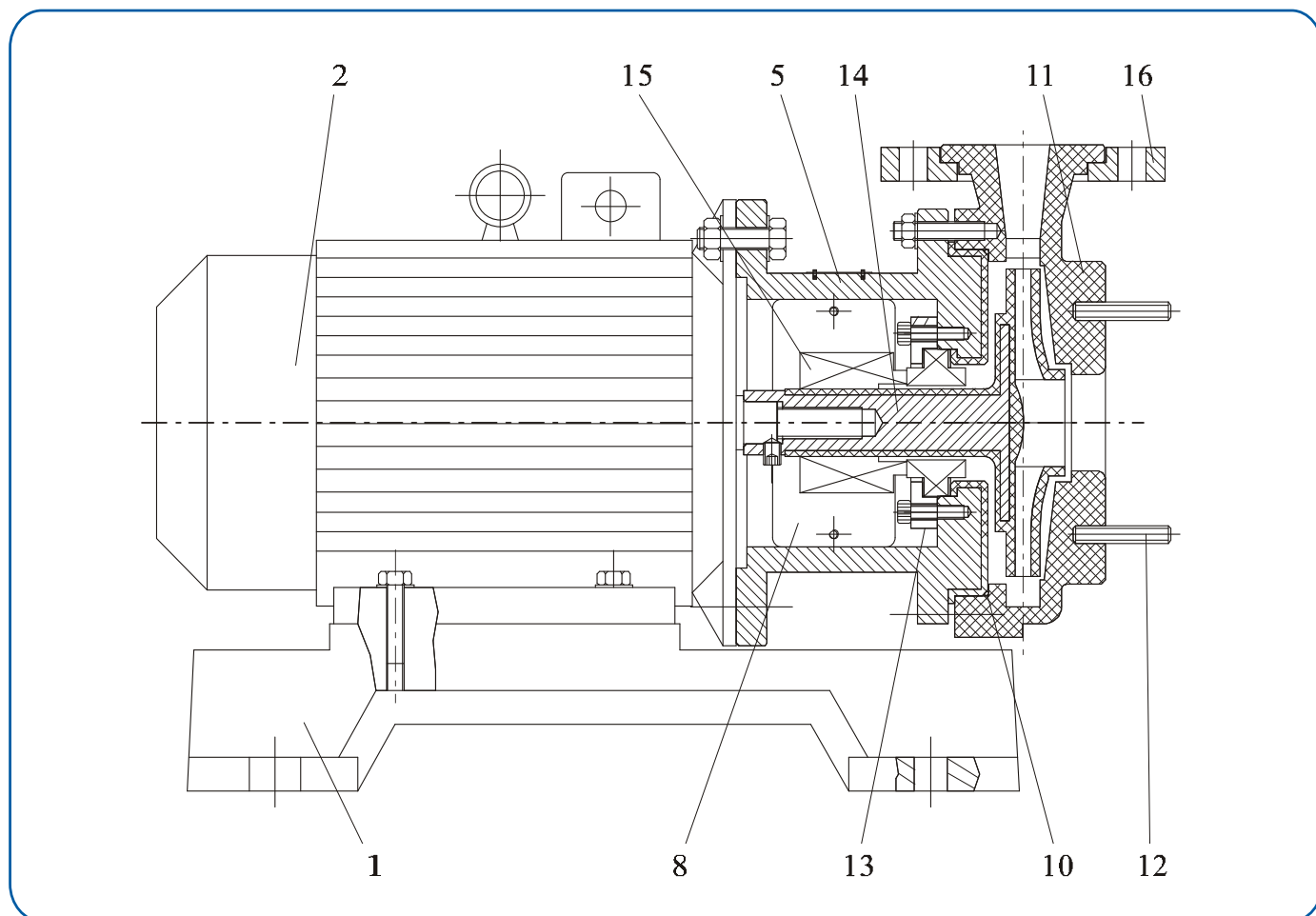
SZ 50Hz 2900rpm



## 性能参数表

型号/说明	额定流量 [m³/h]	额定扬程 [m]	流量使用范围 [m³/h]	最大压力 [bar]	电机功率 [kW]	最高效率 [%]
SZ25-25-125	3.2	20	2.2~3.8	2.1	1.1	28
SZ40-25-125	6.3	20	4.4~7.6	2.1	1.5	41
SZ50-32-125	12.5	20	8.8~15	2.3	3	44
SZ50-32-160	12.5	32	8.8~15	3.3	4	51
SZ65-50-125	25	20	17.5~30	2	4	55
SZ65-50-160	25	32	17.5~30	3.3	5.5	60
SZ65-40-200	25	50	17.5~30	5.1	11	55
SZ80-65-125	50	20	35~60	2.6	7.5	62
SZ80-65-160	50	32	35~60	3.6	11	62
SZ80-50-200	50	50	35~60	5.4	18.5	63

截面图



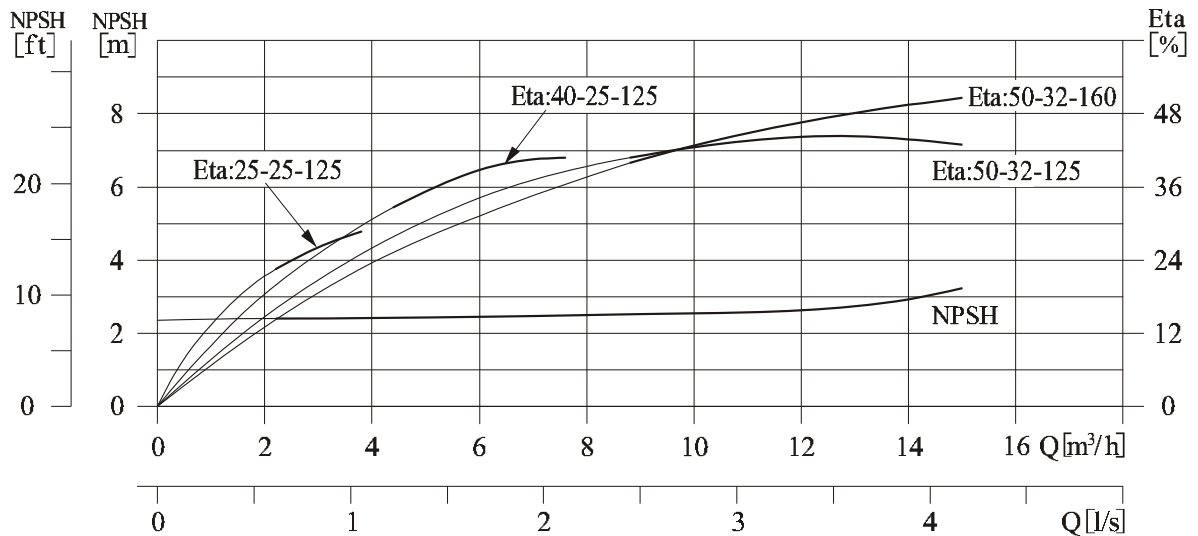
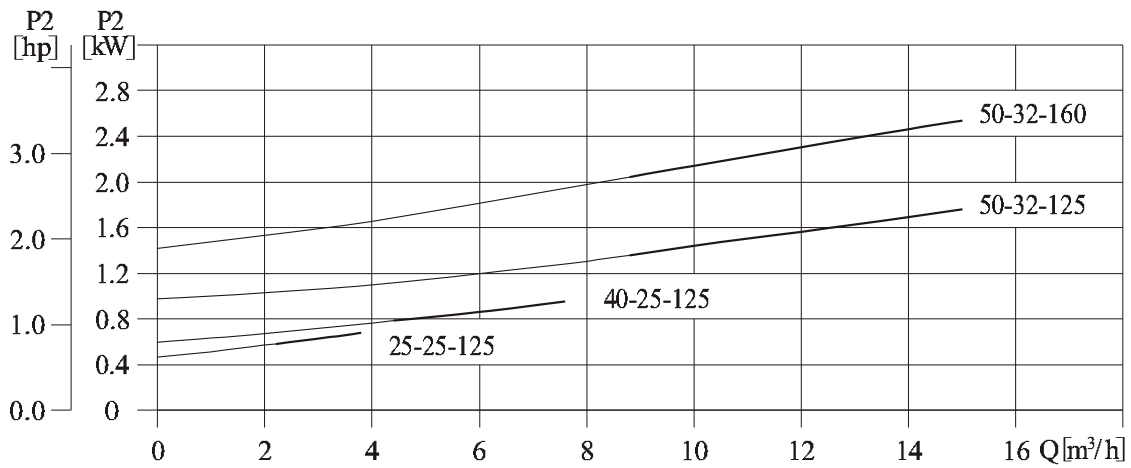
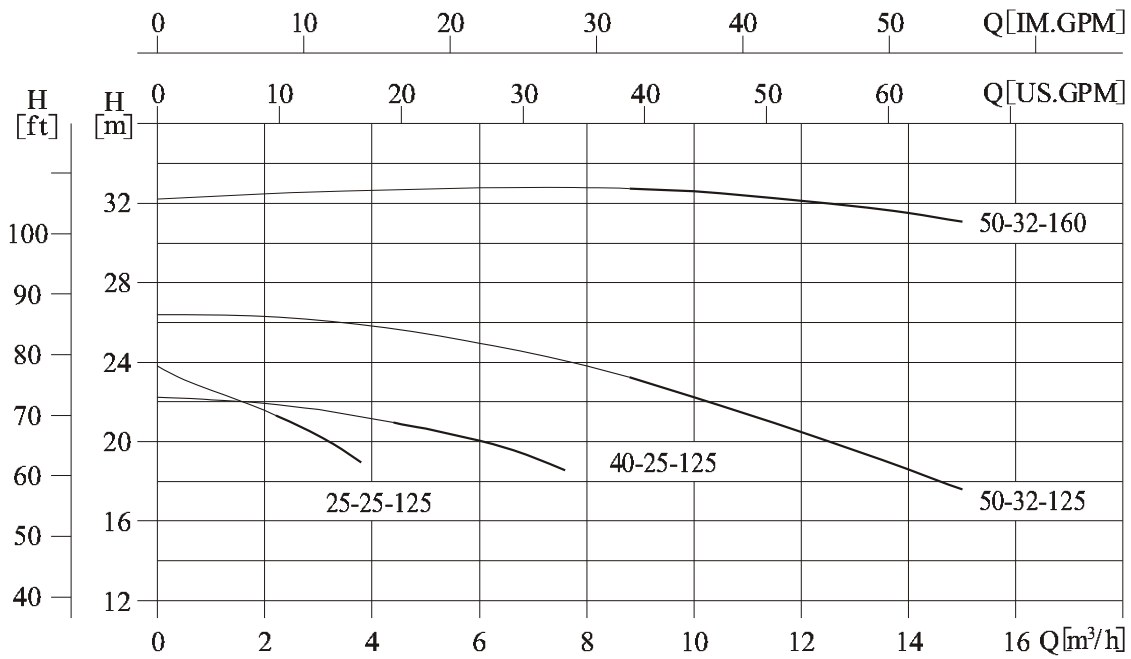
零件材料

序号	零件名称	材 料	对照代号 / AISI/ASTM
1	底座	HT200	ASTM25B
2	电机		
5	注塑泵头	HT200+F26(F46)	ASTM25B+F26(F46)
8	防护板	不锈钢OCr18Ni9	AISI304
10	O型圈	FPM	
11	泵壳	F26(F46)	
12	双头螺钉	不锈钢OCr18Ni9	AISI304
13	密封压盖	HT200	ASTM25B
14	叶轮	钢+F26(F46)	ASTMA570+F26(F46)
15	机械密封	碳化硅/碳化硅	
16	出口法兰	HT200	ASTM25B

# 技术数据

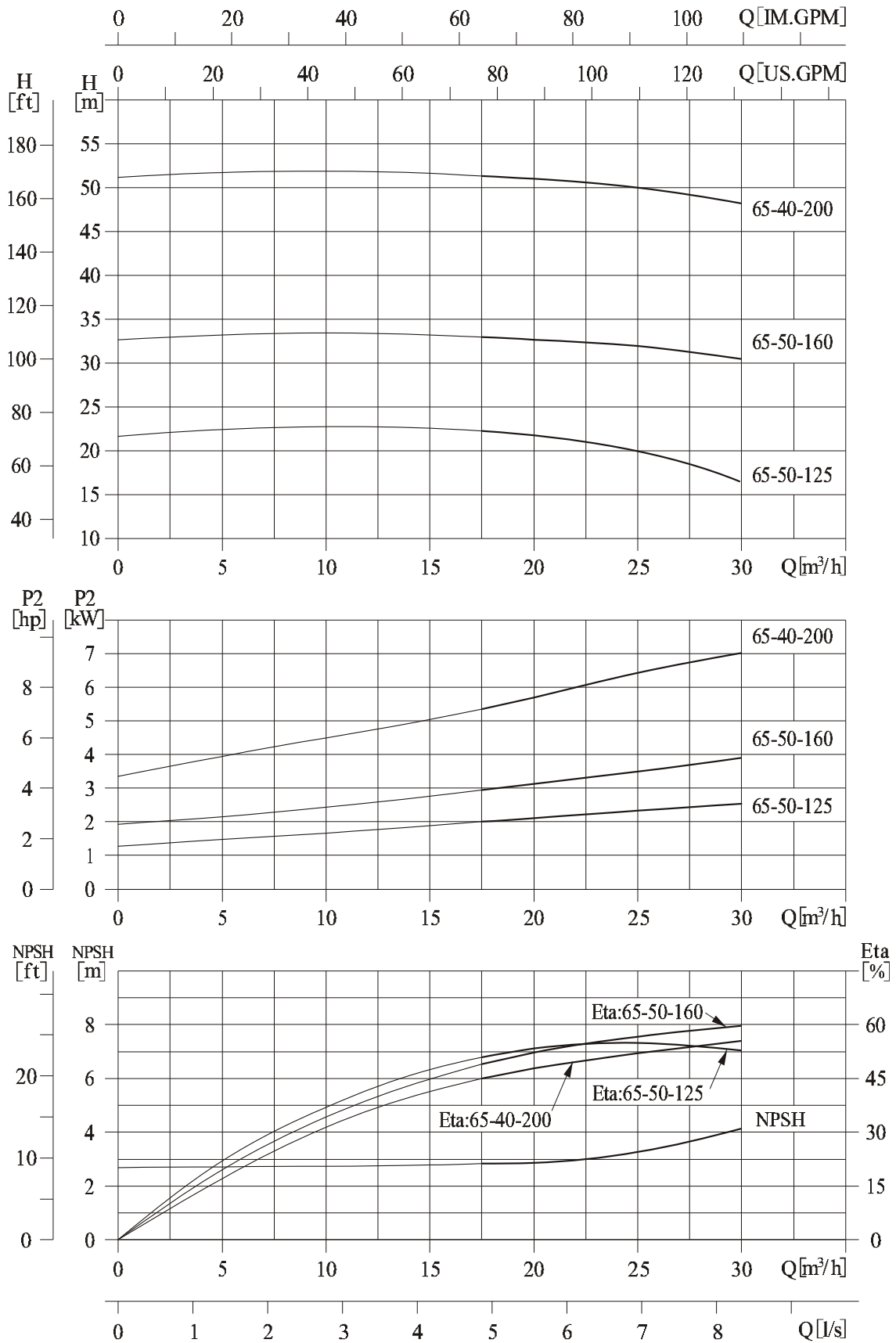
## 性能曲线 SZ25 SZ40 SZ50

50Hz 2900rpm



## 性能曲线 SZ65

50Hz 2900rpm

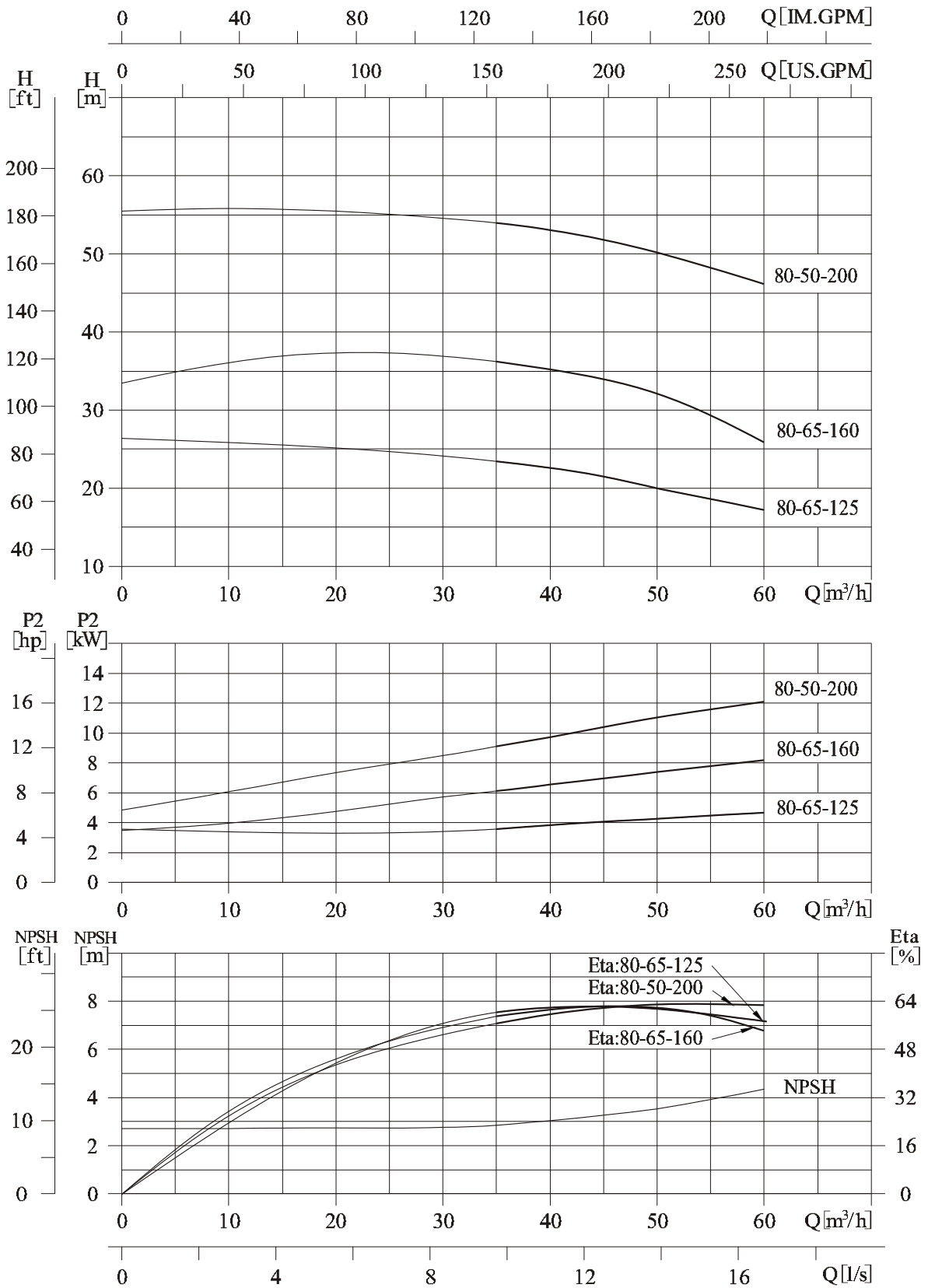




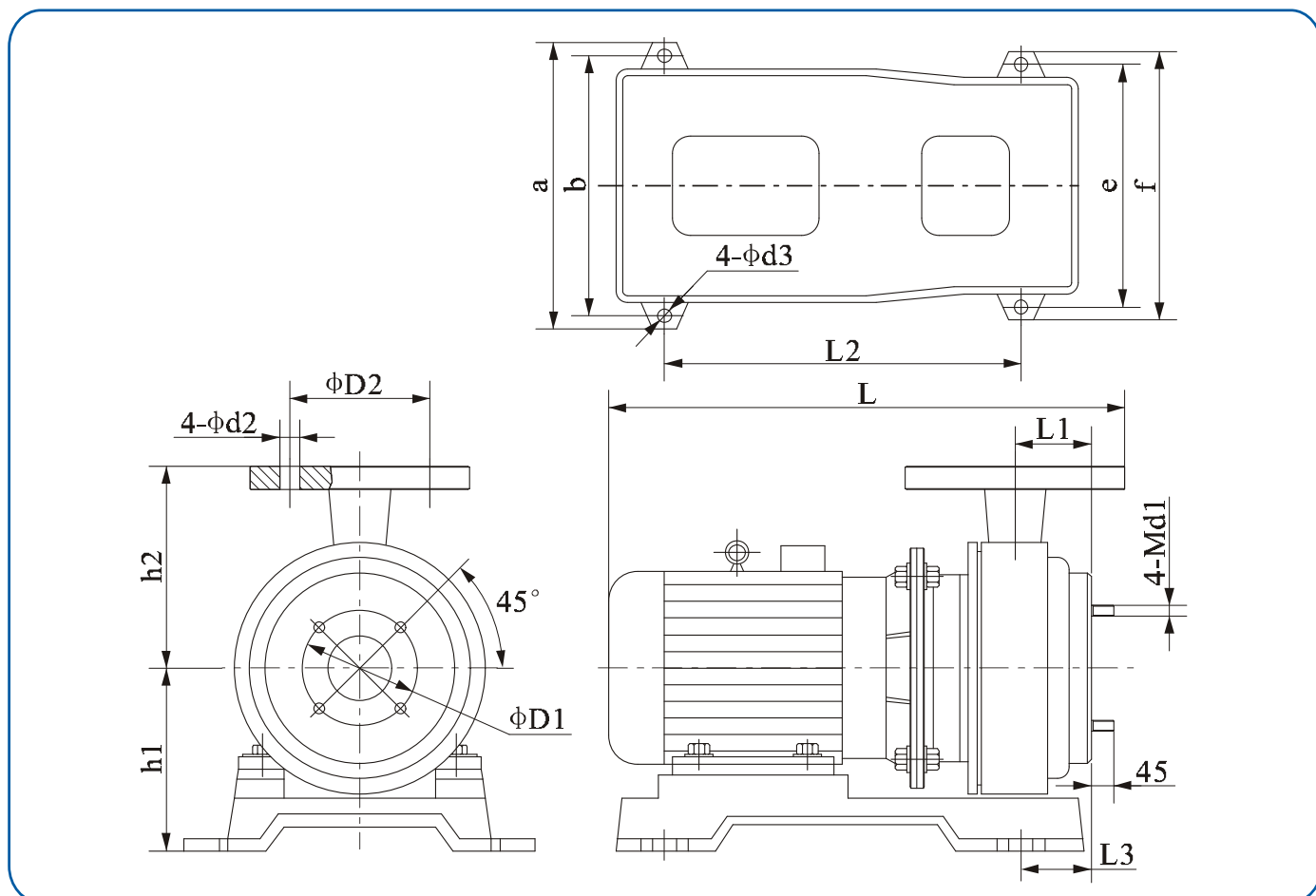
# 技术数据

## 性能曲线 SZ80

50Hz 2900rpm



## 安装图



## 尺寸重量

型号	尺寸 (mm)																	重量 (kg)
	L	L1	L2	L3	D1	进口法兰	d1	h1	h2	D2	出口法兰	d2	a	b	d3	e	f	
SZ25-25-125	457	37	300	64	75	DN25/PN6	10	164	120	100	DN32/PN10	14	265	230	15	230	265	45
SZ40-25-125	461	37	300	72	100	DN40/PN6	10	165	120	100		14	265	230	15	230	265	48
SZ50-32-125	531	43	370	79	125	DN50/PN10	14	175	140	100		14	275	235	17	235	275	74
SZ50-32-160	553	53	370	103	125		14	191	159	100		14	315	270	17	270	315	78
SZ65-50-125	563	50	370	95	145	DN65/PN10	14	175	147	125	DN50/PN10	18	315	270	17	270	315	79
SZ65-50-160	618	51	400	88	145		14	219	165	125		18	370	330	17	290	335	113
SZ65-40-200	727	55	440	96	145		14	255	180	110	DN40/PN10	18	425	380	19	320	365	181
SZ80-65-125	631	52	400	88	160	DN80/PN10	14	219	165	145	DN65/PN10	18	370	330	17	290	335	123
SZ80-65-160	750	57	440	97	160		14	255	186	145		18	425	380	19	320	365	183
SZ80-50-200	797	57	440	110	160		14	255	195	125	DN50/PN10	18	425	380	19	320	365	205

## F46、F26材料的耐腐蚀性能表

介 质	F46	F26	介 质	F46	F26	介 质	F46	F26
醋酸；苯酸	√	√	硫酸+20%发烟硫酸	√/80℃	—	四氯化钛；氯化锌	√	√
砷酸；硼酸	√	√	发烟硫酸	√	×	三氯化铁；四氯化碳	√	√
碳酸	√	√/20℃	亚硫酸	√	√	盐溶液；海水	√	√
氟乙酸	√	—	氢氧化铵；氢氧化钾	√	√	明矾（浆料）；黑液（浆料）	×	—
次氯酸；湿氯气	√	√	氢氧化钠<20%	√	√	蓝矾；亚硫酸氢钠	√	√
铬酸	√	√/50℃	氢氧化钠<80%	√	×	碳酸氢钠；小苏打	√	√
柠檬酸	√	√/120℃	氢氧化钙	√	√	次氯酸钠	√	√/20%
甲苯基酸	√	√/65℃	醋酸盐溶液	√	√	氯酸钠；氯酸钙	√	√
甲酸	√	√	硝酸铵；硝酸钡	√	√	铬酸钠	√	—
乙醇酸	—	√/20℃	硝酸钠；硝酸铜	√	√	乙酸铝	√	√
盐酸	√/65℃	√/37%	硝酸铁	√	√	溴	√	√/20℃
氢氟酸；氟硅酸	√	√	硝酸铅；硝酸银	√	—	甘油	√	√
双氧水；乳酸	√	√/20℃	硫酸铝；硫酸铵	√	√	吡啶	√	×
马来酸；苹果酸	√	√	硫酸铵+硫酸	√	√	乙（酸）酐	√	√/20℃
混合酸	√	—	硫酸钡；硫酸钠	√	√	苯胺染料；盐酸苯胺	√	—
油酸	√	√	硫酸铜	√	√	甲烷；乙烷；丙烷	√	√
草酸	√	√/50℃	硫酸铜+10%硫酸	√	—	硝基苯	√	√/20℃
苦味酸；硬脂酸	√	√/20℃	硫酸铁+10%硫酸	√	—	焦油和氨水	√	—
酒石酸；鞣酸	√	√	硫酸镁；硫酸锌	√	√	甲苯；三氧化硫	√	√
硝酸5%~10%	√	√/50℃	磷酸铵；磷酸钠	√	√	乙二醇；环氧乙烷	√	√
硝酸<50%	√	√	氯化铵；氯化钡	√	√	双丙酮；二氯乙醇	√	√/20℃
浓硝酸	√	×	氯化钙	√	√	二氧化乙烯；三氧化乙烯	√	√
硝酸+3.5%氢氟酸	√	—	三氯化铝	√	√/20%	甲醛	√	√/50℃
磷酸	√	√	氯化钾	√	√/65℃	氟立昂	×	—
磷酸+2%硫酸+1%氢氟酸	√	—	氯化钠；氯化锡	√	√	二硫化碳	√	√/20℃
硫酸<10%	√	√	氯化银；氯化镁	√	√	熔融硫磺	√	√
硫酸10%~75%	√	√/65℃	氯化镍	√	√			
硫酸75%~98%	√/80℃	√/50℃	二氧化硫	√	√/20℃			

注：1、√/20℃表示在该材料使用温度≤20℃的介质中,可以使用。√表示适用；×表示不适用；—表示不详。

2、√/20%表示该材料在20%的介质中，可以使用。